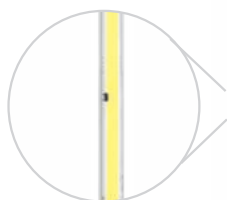
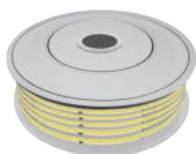
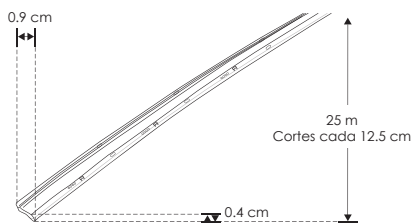




NUEVO

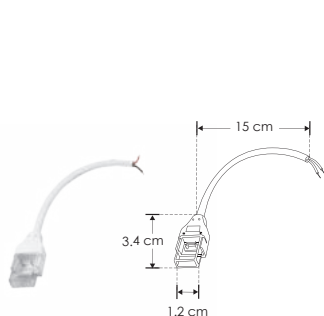
NOTA: Tiempo de uso continuo recomendado 8 horas continuas máximo. Compatible con accesorios ACCON9MMCOB, COPACCOB9MM, COPACCOB9MMCA, COPACCOBL9MM, ECAPACTL9MMCOB.



| | |
|---------------------------|---|
| Material | Encapsulado TPU |
| Descripción | Tira de 296 LEDs por metro, tipo COB marca Edison de ultra-brillo, en tramos de 12.5 cm, Pueden conectarse hasta 50 m con un solo conector. Compatible con atenuadores de TRIAC de 127 V ~. El recubrimiento de TPU tiene protección contra los rayos UV por lo que no cambiará el color de la luz (no se amarillenta). |
| Ángulo de apertura | 120° |
| Color de luz | Blanco cálido / Blanco neutro |
| Alimentación | 127 V ca |
| Potencia | 10 W / metro |
| CRI | 80 |
| PCB | 2 oz |
| Flujo Luminoso | 945 / 1 243 lm por metro |

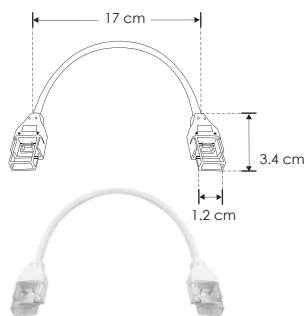


accesorios También se venden por separado, únicamente como refacción.



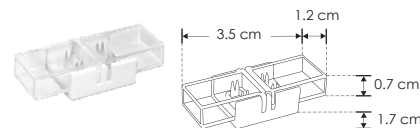
ACCON9MMCOB **NUEVO**

Conector de plástico para tira de led AC de 9mm COB, máx. 50 m de tira, 127V ca, protección IP20



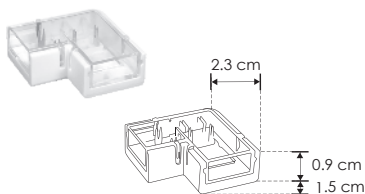
COPACCOB9MMCAB **NUEVO**

Cople rápido de plástico con 15cm de cable, para tiras de LED AC de 9mm de ancho COB, IP20



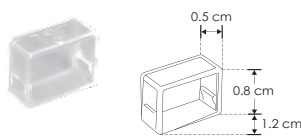
COPACCOB9MM **NUEVO**

Cople rápido de plástico, para tiras de LED AC de 9mm de ancho COB, IP20



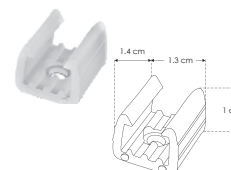
COPACCOBL9MM **NUEVO**

Cople rápido de plástico en forma de L, para tiras de LED AC de 9mm de ancho COB, IP20



ECAPACTL9MMCOB **NUEVO**

Terminación para tira de led AC COB de 9mm, de PVC



ACGRAPT9MM

Grapa de PVC para tira de LED AC 9MM

