

SOBREPONER / MURO



ILU2810PC1WB

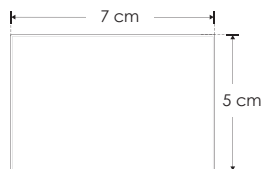
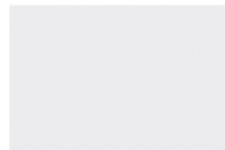
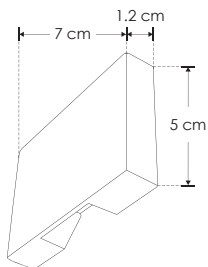
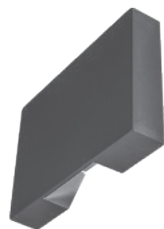
ILU2810PC1WW

[Acabado negro

(Blanco cálido)]

[Acabado blanco

(Blanco cálido)]



Material	Polycarbonato acabado negro / blanco
-----------------	--------------------------------------

Lámpara	Luminario de cortesía para muro
----------------	---------------------------------

Ángulo de apertura	120°
---------------------------	------

Color de luz	Blanco cálido
---------------------	---------------

Alimentación	85 - 265 V ca
---------------------	---------------

Potencia	1 W
-----------------	-----

Nota: Producto DOB, controlador y fuente luminosa comparten la misma placa, sensible a variaciones de voltaje o corriente, consulte manual de operación.

NOM

IP
65



85-265

3 000 K
Blanco cálido

FL
70
lúmenes
Blanco cálido

1
W



120°



CRI
80

3-4
step
MACADAM

PC
POLICARBONATO

RECOMENDADO
ÁREAS HÚMEDAS Y
LUGARES DE COSTA