

SOBREPONER / MURO

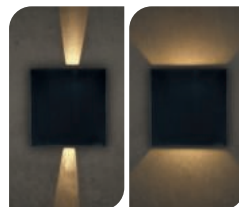
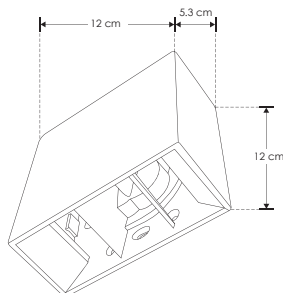
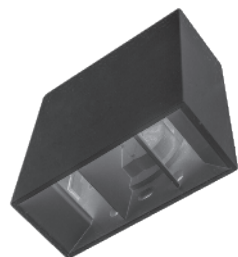


ILULED34504WB

[Acabado negro
(Blanco cálido)]

ILULED34504WW

[Acabado blanco
(Blanco cálido)]



Material Policarbonato acabado negro / blanco

Lámpara Luminario para muro, puede ajustarse el ángulo de la luz de salida superior e inferior de acuerdo con el efecto requerido, mediante cortadoras incluidas

Color de luz Blanco cálido

Alimentación 85 - 265 V ca

Potencia 4 W

Nota: Producto DOB, controlador y fuente luminosa comparten la misma placa, sensible a variaciones de voltaje o corriente, consulte manual de operación.



IP
65



3 000 K
Blanco cálido

FL
280
Kórmens
Blanco cálido

4
W



PC
POLICARBONATO

CRI
80

RECOMENDADO
ÁREAS HÚMEDAS Y
LUGARES DE COSTA