

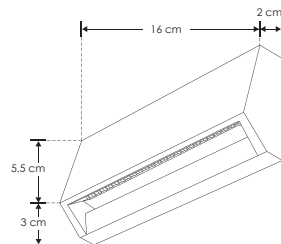
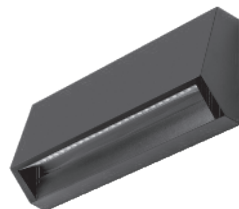
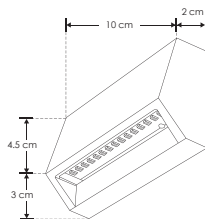
SOBREPONER / MURO



ILUPCPBL1.5WWWB

ILUPCPBL3WWWB

[ Acabado negro  
(Blanco cálido) 1.5 W ]  
[ Acabado negro  
(Blanco cálido) 3 W ]



Material	Polycarbonato acabado negro
Lámpara	Luminario de cortesía para muro y escalones
Ángulo de apertura	120° (Luz indirecta inferior)
Color de luz	Blanco cálido
Alimentación	100 – 240 V ca
Potencia	1.5 W / 3 W

NOM

IP  
65



3 000 K  
Blanco cálido

1.5  
W

FL  
105  
lúmenes  
Blanco cálido

3  
W

FL  
210  
lúmenes  
Blanco cálido



CRI  
80

3-4  
step  
MACADAM

RECOMENDADO  
ÁREAS HÚMEDAS Y  
LUGARES DE COSTA