

# PROYECTOR DE LUZ (CAJA DE LUZ) MODELO ILUBOXFORGB Y FIBRA ÓPTICA ILUFO400P3M075

## MANUAL DE INSTRUCCIONES Y ESPECIFICACIONES

**POR FAVOR LEER EL MANUAL ANTES DE USAR EL PRODUCTO  
(DEPENDIENDO MODELO).**



Utilizado para generar efectos de luz en fibra óptica. Caja de luz y fibra óptica se solicitan por separado.

Caja de luz modelo **ILUBOXFORGB**, concentrado de fibra óptica modelo **ILUFO400P3M075**

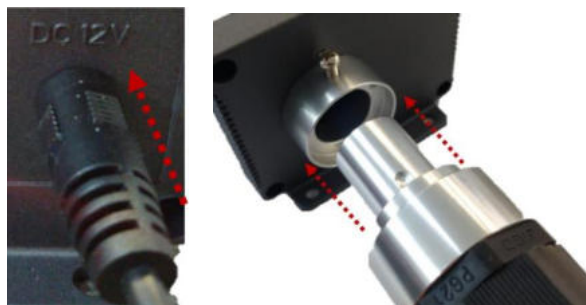
**NOTA: LAS CARACTERÍSTICAS TÉCNICAS Y ELÉCTRICAS FAVOR DE CONSULTAR EN LA ETIQUETA DE PRODUCTO.  
(Características dependiendo modelo).**

### a) CARACTERÍSTICAS:

- Grado de protección: IP20 (para uso en interiores).
- ILUBOXFORGB. Caja de luz para fibra óptica de led 3x3W RGBW 4 en 1 incluye rueda de efectos, control remoto y fuente alimentación. (No incluye batería para control remoto).
  - o Adaptador (incluido).
    - Voltaje de alimentación: 100-240V ~ (0.09-0.04A) 50/60Hz
    - Voltaje de salida: 12 V === (1 A máximo).
  - o Caja de luz.
    - Voltaje de alimentación: 12 V ===
    - Potencia: 9W (0.75 A máximo).
- ILUFO400P3M075. Concentrado de 400 piezas de fibra óptica desnuda de 3 m de largo y 0.75 mm de ancho ensambladas a conector mecánico.

### b) Instalación

1. Retire el producto del empaque e identifique las terminales de conexión.
2. Conecte el adaptador a la caja de luz.
3. Conecte el adaptador a la energía eléctrica.
4. Conecte la fibra óptica a la salida de luz.



La caja de luz puede funcionar de forma manual con los programas preestablecidos, el control remoto (incluido) o a través de la app LED LAMP.

**Para configurar de forma manual con el botón “PROG”:**

1. Identifique el botón “PROG” que se encuentra en la parte posterior de la caja, cada que presione el botón se saltará a la siguiente función del siguiente listado:

Programa	Función
1	Luz en color blanco fijo.
2	Luz en color azul fijo.
3	Luz en color verde fijo.
4	Luz en color rojo fijo.
5	Luz en color amarillo fijo.
6	Luz en color cyan fijo.
7	Transición lenta blanco / azul / verde / rojo / amarillo / cyan.
8	Transición suave blanco / azul / verde / amarillo / rojo / RGB + W.
9	Transición lenta blanco / azul.
10	Transición suave blanco / azul.
11	Apagado.

**Para configurar con el control remoto (incluido):**

The diagram shows an RF controller with the following buttons and their functions:

- Atenuación + / -**: Buttons with sun-like icons for adjusting brightness.
- Encendido / Apagado**: **OFF** (black) and **ON** (red) buttons.
- Colores estáticos**: Buttons for **RED**, **GREEN**, **BLUE**, **WHITE**, **CYAN**, **YELLOW**, **PURPLE**, and **RGBW**.
- JUMP2**: Blanco y azul
- JUMP4**: Blanco, azul, verde y rojo
- JUMP6**: Blanco, azul, verde, rojo, amarillo y cyan
- FADE2**: Blanco y azul
- FADE4**: Blanco, azul, cyan, verde, amarillo y rojo
- FADE6**: Blanco, azul, cyan, verde, amarillo, rojo y RGB+W
- COLOR SP+/-**: Ajuste de velocidad en los efectos
- BREATH +/-**: Ajuste de efecto
- FLASH +/-**: Ajuste de efecto flash
- TWINKLE +/-**: Ajuste de la rueda de efectos (de .5 RPM hasta 6 RPM)
- FUN. OFF**: Terminación de efecto y detiene la rueda de efecto
- DMX ADREES**: Tecla para vinculación.

**CLAVE DE VINCULACIÓN**

## Para usar la app "LED LAMP":



1. Instale la aplicación LED LAMP escaneando el QR o buscándola directamente en la tienda de aplicaciones de su dispositivo móvil.
2. Asegúrese que la(s) caja(s) de luz ya esté(n) conectada(s) a la energía eléctrica y encendida(s).
3. Abra la aplicación, conceda los permisos para el acceso a la ubicación y bluetooth. Actualice la APP de ser necesario.
4. En automático, aparecerá(n) vinculada(s) la(s) caja(s) de luz.
5. El numero debajo del icono "☰" indica la cantidad de cajas vinculadas.

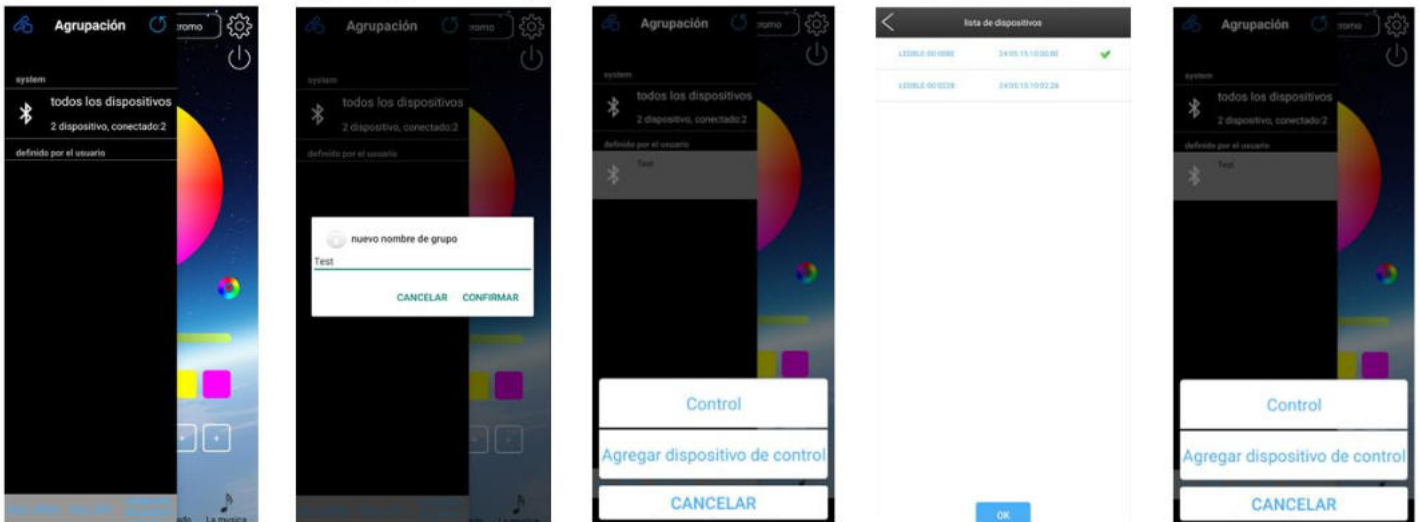


- Para agregar otra caja de luz de vaya al menú "☰"
- a. Asegúrese que la(s) caja(s) de luz a vincular ya esté(n) conectada(s) y encendida(s).
  - b. Seleccione el icono "🔍" para buscar la(s) nueva(s) caja(s) de luz. En caso de que no se muestre el listado seleccione el icono "🔌" para buscar de nuevo.
  - c. En seguida seleccione la(s) caja(s) a vincular y toque el botón "CONTROL"
  - d. Regrese al menú principal y verifique el funcionamiento de la(s) caja(s) de luz.

Para crear un nuevo grupo vaya al menú "☰"

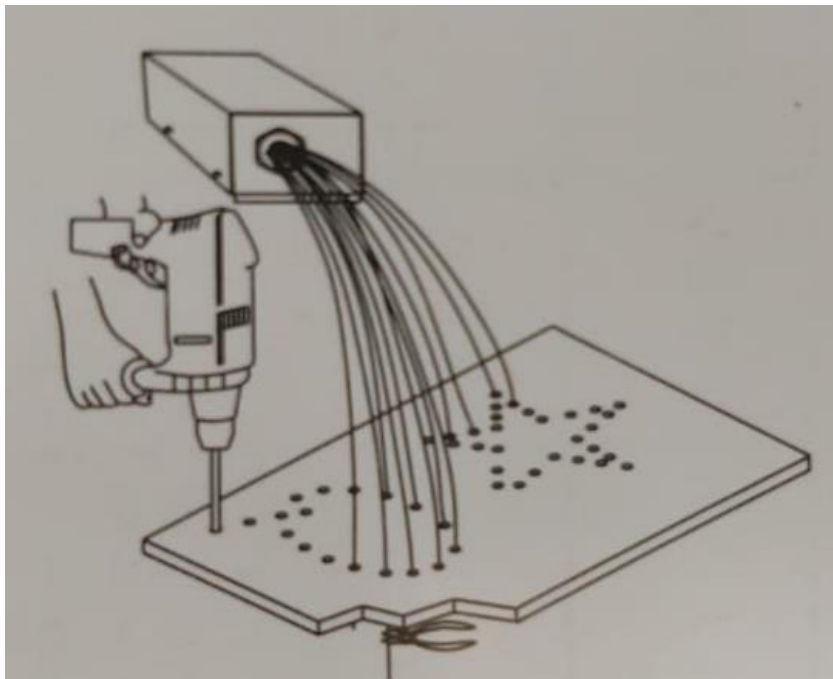
- a. Asegúrese que la(s) caja(s) de luz a vincular ya esté(n) conectada(s) y encendida(s).
- b. Seleccione el icono "AGREGAR UN NUEVO GRUPO". Escriba el nombre del grupo, por ejemplo "Test" y confirme.
- c. Seleccione el grupo "Test" y enseguida seleccione "Agregar dispositivo de control".
- d. En el listado seleccione la(s) caja(s) de luz y seleccione "OK"
- e. Seleccione el grupo "Test" y en seguida seleccione "Control". Ahora la APP controlara la(s) caja(s) que pertenecen al grupo.

Para regresar a controlar la(s) caja(s) vinculada(s) a la APP seleccione "todos los dispositivos" y enseguida seleccione "Control".



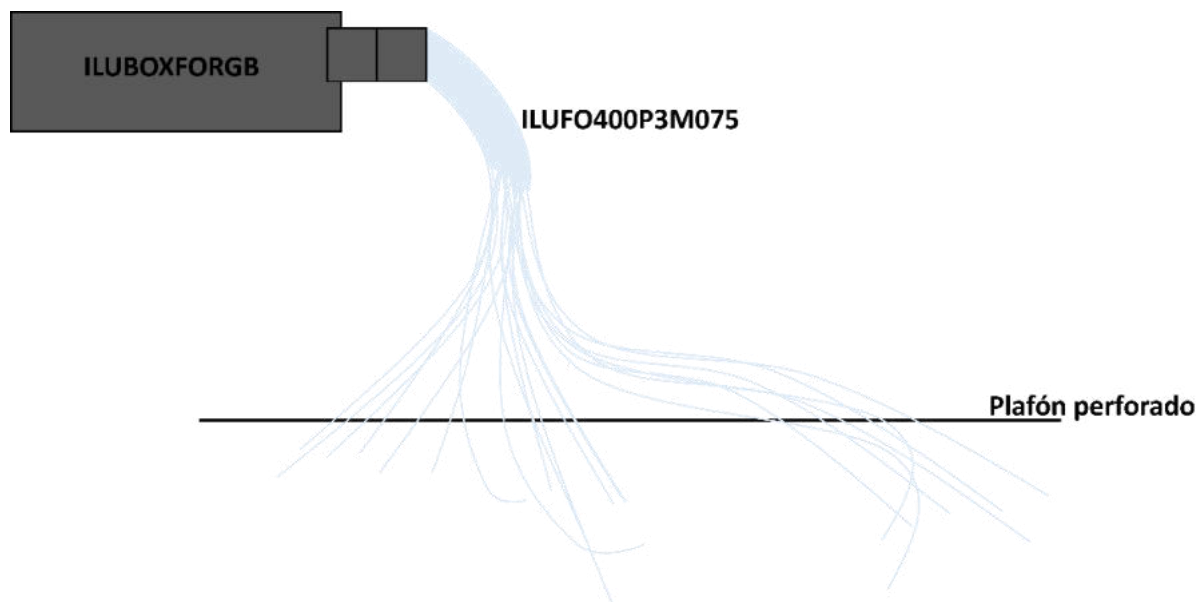
### Instalación de la fibra óptica a ras de plafón

- Corte la fibra óptica de la longitud necesaria, pele cuidadosamente las cuerdas de fibra para quitar el recubrimiento que las mantiene unidas.
- Finalmente agrupe y sujete todo el paquete con cinta adhesiva o cinturones plásticos.
- Inserte el paquete de fibras en la terminal de la caja de luz.
- Puede ubicar las puntas de la fibra para formar figuras o patrones decorativos.



### Instalación de fibra óptica en candil

- Retire el recubrimiento del concentrado de fibra óptica para separar cada cuerda individual.
- Pase cada cuerda de fibra por los orificios del plafón y ajústelos de acuerdo con la
- Finalmente agrupe y sujete el sobrante de cuerdas en la parte trasera del plafón.
- Inserte el paquete de fibras ópticas en la terminal de la caja de luz.





**Para hacer los orificios de instalación en el plafón use una broca de 1/32"**

**Los controles remotos de estos productos son intercambiables es decir que se puede cambiar el brillo y velocidad de varias cajas de luz con un solo control remoto, siempre y cuando las cajas estén a menos de 6 m de distancia del control remoto.**

#### OBSERVACIONES

- Use siempre este producto en lugares ventilados.
- Mantenga siempre la temperatura de operación del producto por debajo de los 50°C, una temperatura mayor causará daño prematuro a los componentes internos.
- No rebase la capacidad máxima de carga mostrada en las especificaciones.
- Observe la polaridad adecuada al conectar el equipo.
- No se use en exteriores o en lugares donde se moje o con humedad alta.
- Nunca fije el controlador directamente sobre superficies de madera o aislantes térmicos.
- No es recomendable instalar el producto en lugares confinados en espacios reducidos.
- Si tiene dudas en la instalación visite el chat de asesoría técnica en [ilumileds.com.mx](http://ilumileds.com.mx)

**No observar e incumplir las recomendaciones descritas en este manual ocasionará la pérdida de garantía.**

#### PÓLIZA DE GARANTÍA

Marca:

Modelo:

Importador: Ilumileds S.A. de C.V. Calz. San Isidro No. 97 Int. 2-2, Col. San Francisco Tetecala, Azcapotzalco, Ciudad de México, México, C.P. 02730. Tel.: (55) 5207 2553

Ilumileds S.A. de C.V. garantiza este producto por 3 años a partir de la fecha de compra en todas y cada una de sus partes y componentes contra cualquier defecto de los materiales y/o mano de obra empleados en su fabricación, sin costo para el consumidor.

Ilumileds, S.A. de C.V. cubrirá los gastos de transportación del producto para lograr el cumplimiento de la garantía dentro de su red de servicio.

Para hacer efectiva la garantía, presente el producto acompañado de esta póliza debidamente sellada por el establecimiento que lo vendió, o la factura, o recibo o comprobante, en el que consten los datos específicos del producto objeto de la compraventa.

El establecimiento en donde el consumidor puede hacer efectiva la garantía, así como adquirir las partes, componentes, consumibles y accesorios: es con el distribuidor autorizado donde el producto fue adquirido o directamente en nuestro centro de servicio ILUMILEDs ubicado en Calle Nubia # 179 Colonia del Recreo C.P. 02070 Azcapotzalco Ciudad de México

Teléfonos: (55) 5208 1209 / (55) 5318 6365 / (55) 2626 4751

El tiempo de reparación de producto no será mayor a 30 días en ningún caso.

Excepciones:

La presente garantía no será válida en los siguientes casos:

- a) Cuando el producto hubiese sido utilizado en condiciones distintas a las normales.
- b) Cuando el producto no hubiese sido operado de acuerdo con el instructivo de uso que se le acompaña.
- c) Cuando el producto hubiese sido alterado o reparado por personas no autorizadas por el importador Ilumileds, S.A. de C.V.

Fecha de compra: