

LUMINARIO DE LED RECTANGULAR PUNTUAL SLIM FIJO PARA EMPOTRAR EN TECHO
MODELOS ILURECPS6WBWW, ILURECPS6WBNW, ILURECPS6WWW, ILURECPS6WNW, ILURECPS9WBWW,
ILURECPS9WBNW, ILURECPS9WWW, ILURECPS9WNW, ILURECPS18WBWW, ILURECPS18WBNW,
ILURECPS18WWW, ILURECPS18WNW

MARCA ILUMILEDs MANUAL DE INSTRUCCIONES Y ESPECIFICACIONES.

POR FAVOR LEER EL MANUAL ANTES DE USAR EL PRODUCTO

(DEPENDIENDO MODELO).



ILURECPS6WBWW, ILURECPS6WBNW

ILURECPS6WWW, ILURECPS6WNW

Compatible con driver atenuable modelo

DD9243007W



ILURECPS9WBWW, ILURECPS9WBNW

ILURECPS9WWW, ILURECPS9WNW

Compatible con drivers atenuables modelos

DD5A18W1562300E o DD204030012W

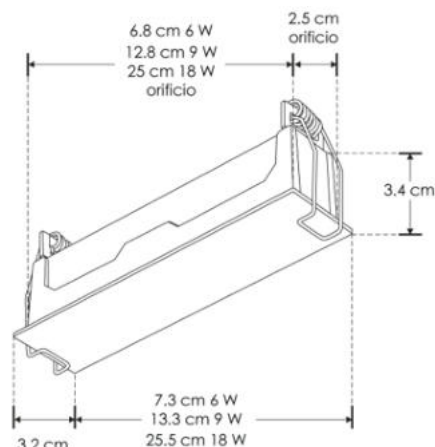


ILURECPS18WBWW, ILURECPS18WBNW

ILURECPS18WWW, ILURECPS18WNW

Compatible con driver atenuable modelo

DD204060020W



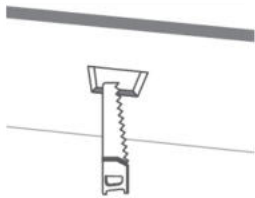
NOTA: LAS CARACTERÍSTICAS TÉCNICAS Y ELÉCTRICAS FAVOR DE CONSULTAR EN LA ETIQUETA DE PRODUCTO
(Características dependiendo modelo).

a) Estructura y especificaciones

- Material de construcción: Aluminio acabado negro o blanco (Dependiendo del modelo).
- Ángulo de apertura 36°
- Voltaje de alimentación: 85 - 277 V ~ 50/60 Hz
- CRI 90
- Grado de protección: IP20 (Para uso en interiores).

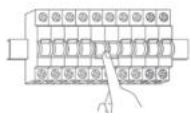
Modelo	Flujo luminoso	Potencia	Temperatura de color correlacionada	Color de acabado
ILURECPS6WBWW	450 lm	6 W (0.07 – 0.02 A)	3 000 K (blanco cálido)	Negro
ILURECPS6WBNW	480 lm	6 W (0.07 – 0.02 A)	4 100 K (blanco neutro)	Negro
ILURECPS6WWW	450 lm	6 W (0.07 – 0.02 A)	3 000 K (blanco cálido)	Blanco
ILURECPS6WNW	480 lm	6 W (0.07 – 0.02 A)	4 100 K (blanco neutro)	Blanco
ILURECPS9WBWW	675 lm	9 W (0.11 – 0.03 A)	3 000 K (blanco cálido)	Negro
ILURECPS9WBNW	720 lm	9 W (0.11 – 0.03 A)	4 100 K (blanco neutro)	Negro
ILURECPS9WWW	675 lm	9 W (0.11 – 0.03 A)	3 000 K (blanco cálido)	Blanco
ILURECPS9WNW	720 lm	9 W (0.11 – 0.03 A)	4 100 K (blanco neutro)	Blanco
ILURECPS18WBWW	1 350 lm	18 W (0.21 – 0.06 A)	3 000 K (blanco cálido)	Negro
ILURECPS18WBNW	1 440 lm	18 W (0.21 – 0.06 A)	4 100 K (blanco neutro)	Negro
ILURECPS18WWW	1 350 lm	18 W (0.21 – 0.06 A)	3 000 K (blanco cálido)	Blanco
ILURECPS18WNW	1 440 lm	18 W (0.21 – 0.06 A)	4 100 K (blanco neutro)	Blanco

b) Instalación



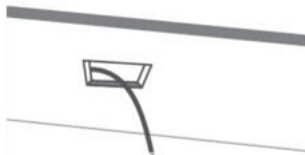
01

Abra un orificio en el techo de acuerdo con las medidas marcadas en la tabla anterior.



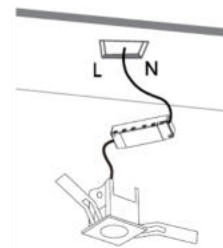
02

Apague la energía eléctrica.



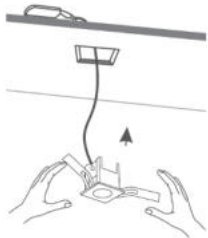
03

Pase los cables de alimentación por el orificio del techo.



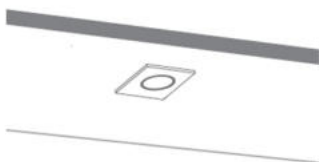
04

Conecte el controlador (driver) del luminario a la línea eléctrica y aíse perfectamente.



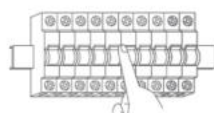
05

Ubique el controlador (driver) del luminario por arriba del plafón y fije el luminario con los soportes laterales.



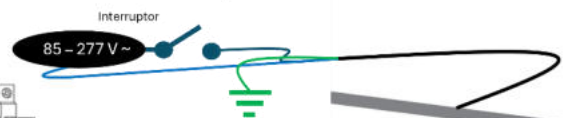
06

Coloque el luminario en el orificio del techo.



07

Encienda la energía eléctrica.



08

Pruebe el funcionamiento del luminario.

Observaciones y recomendaciones:

- Este producto debe ser instalado y operado por personal calificado.
 - Nunca realice conexiones mientras la energía eléctrica está conectada.
 - Asegúrese que el grado de protección IP corresponde con la aplicación en la que usará este producto.
 - Consulte los manuales de operación de otros productos que se vayan a utilizar en conjunto con éste.
 - Si tiene dudas sobre la instalación, uso o funcionamiento de este producto contacte a soporte técnico iLumileds desde iLumileds.com.mx
- No abra o intente reparar este producto.

No observar e incumplir las recomendaciones descritas en este manual ocasionará la pérdida de garantía.

PÓLIZA DE GARANTÍA

Marca:

Modelo:

Importador: Ilumileds S.A. de C.V. Calz. San Isidro No. 97 Int. 2-2, Col. San Francisco Tetecala, Azcapotzalco, Ciudad de México, México, C.P. 02730. Tel.: (55) 5207 2553

Ilumileds S.A. de C.V. garantiza este producto por 3 años a partir de la fecha de compra en todas y cada una de sus partes y componentes contra cualquier defecto de los materiales y/o mano de obra empleados en su fabricación, sin costo para el consumidor.

Ilumileds, S.A. de C.V. cubrirá los gastos de transportación del producto para lograr el cumplimiento de la garantía dentro de su red de servicio.

Para hacer efectiva la garantía, presente el producto acompañado de esta póliza debidamente sellada por el establecimiento que lo vendió, o la factura, o recibo o comprobante, en el que consten los datos específicos del producto objeto de la compraventa.

El establecimiento en donde el consumidor puede hacer efectiva la garantía, así como adquirir las partes, componentes, consumibles y accesorios: es con el distribuidor autorizado donde el producto fue adquirido o directamente en nuestro centro de servicio ILUMILEDS ubicado en Calle Nubia # 179 Colonia del Recreo C.P. 02070 Azcapotzalco Ciudad de México
Teléfonos: (55) 5208 1209 / (55) 5318 6365 / (55) 2626 4751

El tiempo de reparación de producto no será mayor a 30 días en ningún caso. Excepciones:

La presente garantía no será válida en los siguientes casos:

- a) Cuando el producto hubiese sido utilizado en condiciones distintas a las normales.
- b) Cuando el producto no hubiese sido operado de acuerdo con el instructivo de uso que se le acompaña.
- c) Cuando el producto hubiese sido alterado o reparado por personas no autorizadas por el importador Ilumileds, S.A. de C.V.

Fecha de compra: